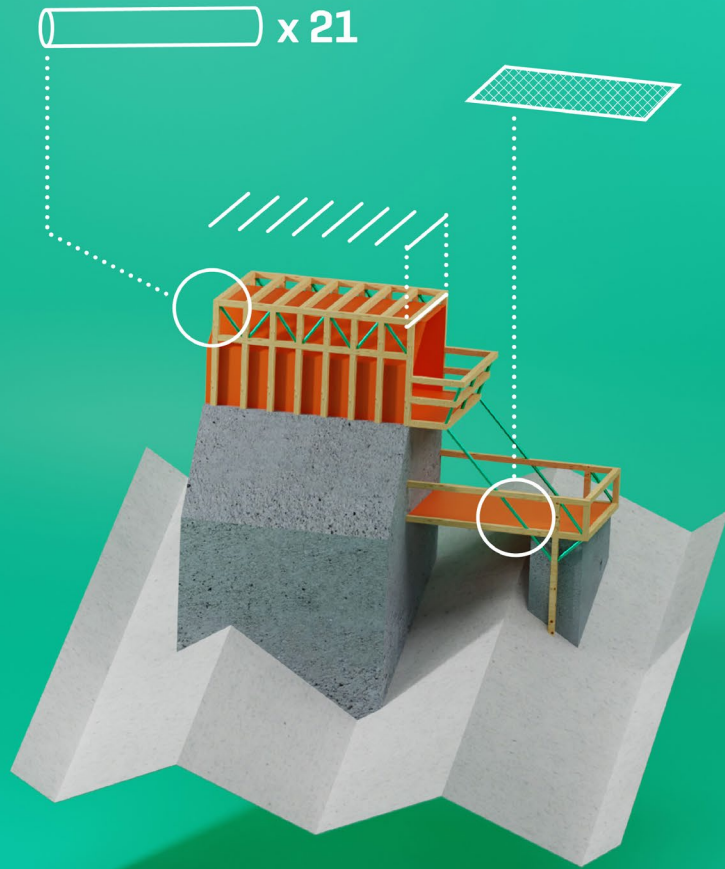


# EINFACH MACHEN!

## Digitales Planen und Bauen (BIM)



### AUSGANGSSITUATION

Zum Planen und Bauen von Architektur müssen verschiedenen Gewerke zusammenarbeiten. Die Daten und Prozesse werden in einer Vielzahl von Verwaltungssystemen und Planungssoftware bearbeitet, zwischen denen oft keine Schnittstellen existieren. Aufmaß und Dokumentation sind zeitaufwendig und oft ungenau. Der hohe zeitliche und personelle Aufwand, der beim Management im Bau und im Betrieb einer Immobilie entsteht erzeugt Kosten.

### ZIELE & HERAUSFORDERUNGEN

In der Bauwirtschaft und im Handwerk gilt es digitale Technologien effizient durch den Einsatz von Building Information Modeling (BIM) zu nutzen, um Planungs- und Bauprozesse nachhaltiger zu gestalten, sowie das Gebäudemanagement zu vereinfachen, Abläufe zu optimieren und Kosten einzusparen. Drängende Fragen sind vor allem:

*Welchen Vorteil hat Planen und Bauen mit BIM im Bestand?*

*Wie ist der Stand der Technik und wer in der Region arbeitet bereits damit?*

*Mit wem könnte ich gegebenenfalls sinnstiftend kollaborieren?*

*Wie lassen sich Bauvorhaben realitätsnah planen und visualisieren?*

*Wie lässt sich das Gebäudemanagement durch BIM optimieren?*

*Wie kann die dezentrale Datenerfassung „auf der Baustelle“ erfolgen?*

*Möchten auch Sie Ihr Unternehmen nachhaltig für die Zukunft weiterentwickeln?*

### ZIELGRUPPE

Alle Unternehmen, die sich nachhaltig weiterentwickeln wollen. KMUs aus den Bereichen der Bauwirtschaft (Bauunternehmen, Handwerker, Ingenieure, Planungs- & Architekturbüros, etc.).

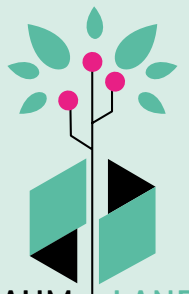
Für weitere Informationen oder ein unverbindliches Kennenlernen melden Sie sich bitte bei Arndt Schäfer, Landfabrik Windeck-Schladern  
Tel.: 0160 666 3171  
Mail: [info@landfabrik.de](mailto:info@landfabrik.de)

### UNSER ANGEBOT - IHR NUTZEN

Die Landfabrik ist Ansprechpartner für Ihre Fragen, Kenntnisse, Ideen, Vorhaben und Aktivitäten in der Region. Im Rahmen des BMBF-geförderten Projekts „Innovationsraum.Land“ bieten wir gemeinsam mit der Fraunhofer Gesellschaft Lösungen für individuelle Probleme ihres Unternehmens. Wir informieren Sie kostenlos über neue Technologien und Anwendungsmöglichkeiten in kleinen und mittelständischen Unternehmen! Darüber hinaus erarbeiten wir mit dem Know-How aus verschiedenen Fraunhofer Instituten konkrete Ideen für die Weiterentwicklung Ihres Unternehmens in kollaborativen Projekten. Mögliche Themen:

- Anwendungsmöglichkeiten des BIM (Building Information Modeling) Verfahrens zur Erstellung digitaler Abbilder von existierenden oder zu planenden Bauwerken
- Technologien zur realitätsnahen Planung und Visualisierung von Bauvorhaben (z.B. VR/AR/MR)
- Technologische Möglichkeiten im Bau-Handwerk (z.B. 3D-Vermessung und Dokumentation)
- Einsatz von Künstlicher Intelligenz (KI) in der Baubranche
- Ihr individueller Themenvorschlag

*Einfach machen!  
Sprechen Sie uns an und  
nutzen Sie unser Angebot  
zur Kollaboration!*



INNOVATIONSRAUM LAND

GEFÖRDERT VOM



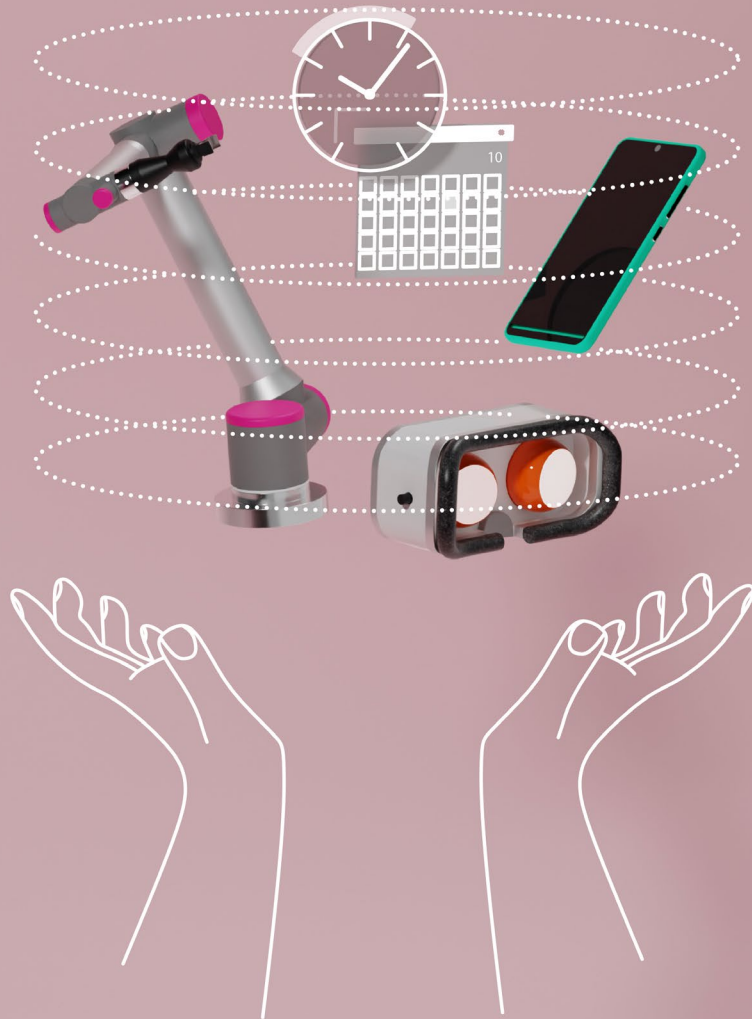
Bundesministerium  
für Bildung  
und Forschung



Center for Responsible  
Research and Innovation  **Fraunhofer**

# EINFACH MACHEN!

## Digitale Produktion



### AUSGANGSSITUATION

Digitalisieren gerne – aber wie, mit welcher Expertise, mit welchem Aufwand, welchen Kosten, welchen Risiken, vor allem aber mit welchen Chancen? Der akute Fachkräftemangel, demografische Entwicklung und Digitalisierung setzen die Wirtschaft zunehmend unter Handlungsdruck. Die Bereitschaft Prozesse und Strukturen zu digitalisieren besteht, das Überangebot an Möglichkeiten überfordert jedoch häufig die internen Kapazitäten. Effiziente und kostengünstige Lösungen, die bestehende Maschinen und Prozesse integrieren, sind oft nicht bekannt. Analoge Teilbereiche erzeugen an den Schnittstellen zu digitalen Prozessen und in der Logistik Kosten, Zeit- und Personalaufwand.

### ZIELE & HERAUSFORDERUNGEN

In Industrie und Handwerk können neue Technologien als Chance genutzt werden, um Produktionsprozesse und Logistik im Rahmen der bestehenden Möglichkeiten zu digitalisieren. Drängende Fragen sind vor allem:

*Wie können Mensch und Maschine möglichst effizient und sicher zusammenarbeiten?*

*Wie können Anlagen durch "Predictive Maintenance" effizienter gewartet und eingesetzt werden?*

*Wie können konventionelle und vorhandene Maschinen und Anlagen digital nachgerüstet werden?*

*Wie kann innerhalb der Belegschaft die Akzeptanz für neue Technologien erhöht werden?*

*Wie und wo können Technologien erprobt und skaliert werden?*

*Möchten auch Sie Ihr Unternehmen nachhaltig für die Zukunft weiterentwickeln?*

### ZIELGRUPPE

Alle Unternehmen, die sich nachhaltig weiterentwickeln wollen. Produzierende Unternehmen aus Industrie und Handwerk.

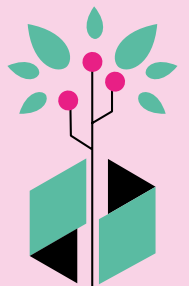
Für weitere Informationen oder ein unverbindliches Kennenlernen melden Sie sich bitte bei Arndt Schäfer,  
Landfabrik Windeck-Schladern  
Tel.: 0160 666 3171  
Mail: [info@landfabrik.de](mailto:info@landfabrik.de)

### UNSER ANGEBOT – IHR NUTZEN

Die Landfabrik ist Ansprechpartner für Ihre Fragen, Kenntnisse, Ideen, Vorhaben und Aktivitäten in der Region. Im Rahmen des BMBF-geförderten Projekts „Innovationsraum.Land“ bieten wir gemeinsam mit der Fraunhofer Gesellschaft Lösungen für individuelle Probleme Ihres Unternehmens. Wir informieren Sie kostenlos über neue Technologien und Anwendungsmöglichkeiten in kleinen und mittelständischen Unternehmen! Darüber hinaus erarbeiten wir mit dem Know-How aus verschiedenen Fraunhofer Instituten konkrete Ideen für die Weiterentwicklung Ihres Unternehmens in kollaborativen Projekten. Mögliche Themen:

- Neue technologische Lösungen im Bereich der digitalen Produktion, z.B. digitale Assistenzsysteme, künstliche Intelligenz, intelligente Sensorsysteme und Logistik (Industrie 4.0)
- Die Steigerung der Produktionseffizienz durch Digitalisierung
- Digitale Nachrüstung von konventionellen Anlagen und Maschinen (Retrofit)
- Cybersicherheit und Konzepte der sicheren Industrie 4.0-Kommunikation
- Ihr individueller Themenvorschlag

*Einfach machen!  
Sprechen Sie uns an und  
nutzen Sie unser Angebot  
zur Kollaboration!*



INNOVATIONSRAUM LAND

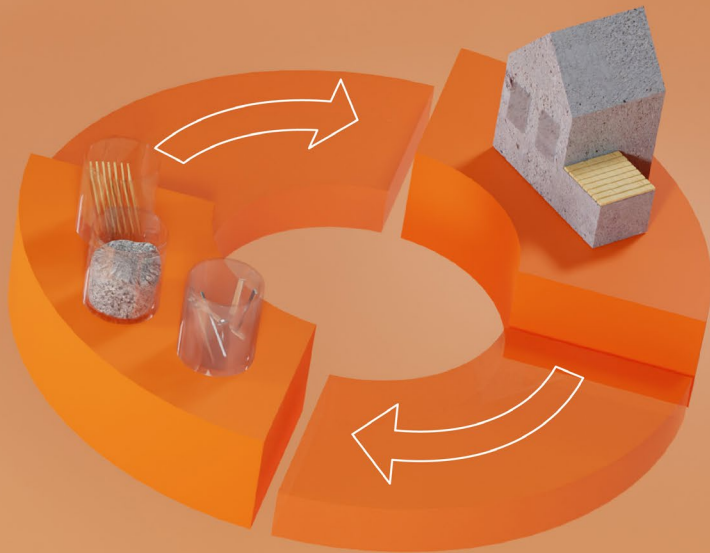
GEFÖRDERT VOM



Center for Responsible Research and Innovation  **Fraunhofer**

# EINFACH MACHEN!

## Ökologische Baustoffe und Kreislaufwirtschaft



### AUSGANGSSITUATION

Die Bauindustrie erzeugt große Mengen Sondermüll. Materialien können nach dem Rückbau nur unzureichend wiederverwendet werden. Beton, Verbundstoffe und der Einsatz von erdölbasierten Kunststoffen erschweren das Recycling. Nachhaltigkeit und regionale Wertschöpfung rücken auch in der Bauwirtschaft in den Fokus. Produkte und Verfahren müssen dabei ganzheitlich betrachtet und nachhaltig aufgestellt werden. Die Kreislaufwirtschaft ist ein zukunftsweisender Ansatz und bietet der Wirtschaft Chancen und Lösungen zum effizienten Einsatz von Primär- und Sekundärrohstoffen.

### ZIELE & HERAUSFORDERUNGEN

In der Baubranche gilt es daher, neue ökologische Baustoffe zu finden, zu nutzen und die Wiederverwertung von Materialien zu erleichtern [“cradle to cradle“]. Drängende Fragen sind vor allem:

*Wie können Rohstoffe effizient und nachhaltig eingesetzt werden?*

*Wie kann Sondermüll verhindert werden?*

*Wie können Unternehmen Stoffkreisläufe wirtschaftlich nutzen?*

*Wie lässt sich eine Rückverfolgbarkeit und vollständige Dokumentation der Materialien realisieren?*

*Wie können die durch den CO<sub>2</sub>-Fußabdruck entstehenden Kosten reduziert werden?*

*Möchten auch Sie Ihr Unternehmen nachhaltig für die Zukunft weiterentwickeln?*

### ZIELGRUPPE

Alle Unternehmen, die sich nachhaltig weiterentwickeln wollen. KMUs aus der Bauwirtschaft (Baustoffhandel, Bauunternehmen, etc.), der Abfallwirtschaft und des produzierenden Gewerbes (Handwerk, Denkmalsanierung, Lehmabau, etc.).

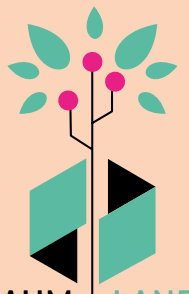
Für weitere Informationen oder ein unverbindliches Kennenlernen melden Sie sich bitte bei Arndt Schäfer, Landfabrik Windeck-Schladern  
Tel.: 0160 666 3171  
Mail: [info@landfabrik.de](mailto:info@landfabrik.de)

### UNSER ANGEBOT – IHR NUTZEN

Die Landfabrik ist Ansprechpartner für Ihre Fragen, Kenntnisse, Ideen, Vorhaben und Aktivitäten in der Region. Im Rahmen des BMBF-geförderten Projekts „Innovationsraum.Land“ bieten wir gemeinsam mit der Fraunhofer Gesellschaft Lösungen für individuelle Probleme ihres Unternehmens. Wir informieren Sie kostenlos über neue Technologien und Anwendungsmöglichkeiten in kleinen und mittelständischen Unternehmen! Darüber hinaus erarbeiten wir mit dem Know-How aus verschiedenen Fraunhofer Instituten konkrete Ideen für die Weiterentwicklung Ihres Unternehmens in kollaborativen Projekten. Mögliche Themen:

- Die Bewertung der Nachhaltigkeit von Produkten, Prozessen und Dienstleistungen
- Technologische Lösungen für eine nachhaltige Rohstoffwirtschaft
- Nachhaltige Produktion im Sinne der Kreislaufwirtschaft & zirkuläre Wirtschaftskreisläufe
- Neue Recyclingtechnologien, z.B. chemische Recyclingverfahren für Kunststoffe
- Neue funktionale Bauprodukte und Einsatzmöglichkeiten für ökologische Baustoffe und Materialien
- Ihr individueller Themenvorschlag

*Einfach machen!  
Sprechen Sie uns an und  
nutzen Sie unser Angebot  
zur Kollaboration!*



INNOVATIONSRAUM LAND

GEFÖRDERT VOM



Bundesministerium  
für Bildung  
und Forschung



Center for Responsible  
Research and Innovation  **Fraunhofer**



# EINFACH MACHEN!

## Freizeit und öffentliche Räume



GEFÖRDERT VOM



Bundesministerium  
für Bildung  
und Forschung

Center for Responsible  
Research and Innovation  **Fraunhofer**  
IAO



### Ausgangssituation

Das Freizeitangebot im ländlichen Raum ist vergleichsweise gering. Es fehlen vor allem kulturelle und sportliche Angebote für Jugendliche, aber auch Erlebnis- und Begegnungsorte für alle Altersgruppen. Trotz ungenutzter und leerstehender Gebäude gibt es einen Bedarf an sicheren und wettergeschützten Aufenthalts- und Warteräumen. Ein diverses gastronomisches Angebot im öffentlichen Raum könnte die Lebensqualität der BewohnerInnen steigern. Insgesamt besteht der Wunsch nach mehr Informationen über lokale Angebote im Internet.

### Ziele & Herausforderungen

Zur Verbesserung der aktuellen Situation sind vor allem folgende Fragen zu beantworten:

- Wie kann der vorhandene Leerstand sinnvoll genutzt werden?
- Wie können attraktive Aufenthaltsräume gestaltet werden (Bahnhöfe, Warteräume, Stadtzentren)?
- Wie kann ein diverses Freizeitangebot entstehen?
- Wie können neue gastronomische Angebote geschaffen werden?
- Wie lassen sich multifunktionale Begegnungsorte und Angebote realisieren?

### Zielgruppe

Alle interessierten Bürger\*innen, gesellschaftliche Akteure, Unternehmen sowie Akteure aus Politik und Verwaltung.

Für weitere Informationen melden Sie sich gerne bei Arndt Schäfer, Landfabrik Windeck-Schladern  
Tel.: 0160 666 31 71  
Mail: [info@landfabrik.de](mailto:info@landfabrik.de)

### Unser Angebot

Die Landfabrik ist Ansprechpartner für Ihre Fragen, Kenntnisse, Ideen, Vorhaben und Aktivitäten in der Region. Im Rahmen des BMBF-geförderten Projekts „Innovationsraum.Land“ bieten wir gemeinsam mit dem Fraunhofer CeRRI einen Diskussionsraum für Ihre Ideen und Wünsche sowie eine Prozessbegleitung hin zum konkreten Projekt.

Mögliche Themen könnten z.B. sein:

- Mobiles Kultur- und Freizeitangebot
- Kooperation zwischen kulturellen Einrichtungen/Vereinen
- Gemeinsame Nutzung von Infrastruktur (z.B. Vereinsräumen)
- Bewerbung der lokalen Angebote im Internet
- Mobile Foodtrucks als zusätzliches gastronomisches Angebot

*Einfach machen!  
Haben Sie eine konkrete Projektidee,  
Lösungsvorschläge oder Umsetzungsideen?  
Dann sprechen Sie uns an.*



INNOVATIONSRaum.LAND

# EINFACH MACHEN!

## Mobilität



GEFÖRDERT VOM



Bundesministerium  
für Bildung  
und Forschung

Center for Responsible  
Research and Innovation



Fraunhofer  
IAO



### Ausgangssituation

Viele Ortschaften im ländlichen Raum sind durch den öffentlichen Nahverkehr nicht gut angebunden. Es kommt oftmals zu langen Fahr- und Wartezeiten und einer starken Abhängigkeit vom Individualverkehr. Zudem gibt es wenige Angebote der nachhaltigen Mobilität: Es mangelt an Sharing-Angeboten und der Infrastruktur für Elektromobilität. Die vorhandene Verkehrsinfrastruktur ist außerdem stark ausgelastet. Dies alles beschränkt die Möglichkeiten der Menschen bei der Wahl ihres Arbeitsortes und die Flexibilität im Alltag. Die Mobilitätswende scheint derzeit in weiter Ferne.

### Ziele & Herausforderungen

Zur Verbesserung der aktuellen Situation sind vor allem folgende Fragen zu beantworten:

- Wie kann die Verkehrsinfrastruktur durch neue Verkehrswege/-ebenen entlastet werden?
- Wie können innovative Antriebstechnologien und umweltfreundliche Energienutzung implementiert und die notwendige Infrastruktur dafür geschaffen werden?
- Wie kann das vorhandene Angebot an Verkehrsmitteln grundsätzlich erweitert werden?
- Wie kann der ÖPNV flexibler werden und sich den Bedarfen der Menschen anpassen?

### Zielgruppe

Alle interessierten Bürger\*innen, gesellschaftliche Akteure, Unternehmen sowie Akteure aus Politik und Verwaltung.

Für weitere Informationen melden Sie sich gerne bei Arndt Schäfer, Landfabrik Windeck-Schladern  
Tel.: 0160 666 31 71  
Mail: info@landfabrik.de

### Unser Angebot

Die Landfabrik ist Ansprechpartner für Ihre Fragen, Kenntnisse, Ideen, Vorhaben und Aktivitäten in der Region. Im Rahmen des BMBF-geförderten Projekts „Innovationsraum.Land“ bieten wir gemeinsam mit dem Fraunhofer CeRRI einen Diskussionsraum für Ihre Ideen und Wünsche sowie eine Prozessbegleitung hin zum konkreten Projekt.

Mögliche Themen könnten z.B. sein:

- Sharing-Angebote
- Infrastruktur für Elektromobilität
- Neue Busverbindungen/Bürgerbusse
- Alternative Logistikwege

*Einfach machen!  
Haben Sie eine konkrete Projektidee,  
Lösungsvorschläge oder Umsetzungsideen?  
Dann sprechen Sie uns an.*



INNOVATIONSRAUM LAND



GEFÖRDERT VOM



Bundesministerium  
für Bildung  
und Forschung

Center for Responsible  
Research and Innovation



# EINFACH MACHEN!

## Wohnen und Alltag

### Ausgangssituation

Wohnraum ist auf dem Land grundsätzlich vorhanden, allerdings steigen auch hier die Preise und der Wohnraum ist nicht auf alle Bedürfnisse und Lebensphasen abgestimmt. Es mangelt vor allem an kleinen Wohnungen für junge und alte Menschen. Die Unterstützung von älteren Menschen im eigenen Haushalt ist oftmals schwierig zu organisieren. Im alltäglichen Leben ist die übermäßige Ressourcenverschwendung (bspw. Nahrungsmittel) und eine hohe Müllproduktion (bspw. Verpackungsmüll) problematisch. Zudem bestimmen lange Lieferketten das Lebensmittelangebot im Supermarkt.

### Ziele & Herausforderungen

Zur Verbesserung der aktuellen Situation sind vor allem folgende Fragen zu beantworten:

- Wie kann im ländlichen Raum bedarfsgerechter Wohnraum geschaffen werden?
- Wie lassen sich Ortsgemeinschaften sinnvoll nachverdichten?
- Wie lässt sich nachhaltig neu bauen?
- Welche technologischen Möglichkeiten bieten Unterstützung im Haushalt und bei der Pflege?
- Wie kann ein nachhaltiger und regionaler Konsum gefördert werden?

### Zielgruppe

Alle interessierten Bürger\*innen, gesellschaftliche Akteure, Unternehmen sowie Akteure aus Politik und Verwaltung.

Für weitere Informationen melden Sie sich gerne bei Arndt Schäfer, Landfabrik Windeck-Schladern  
Tel.: 0160 666 31 71  
Mail: info@landfabrik.de

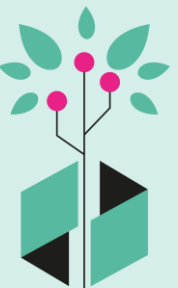
### Unser Angebot

Die Landfabrik ist Ansprechpartner für Ihre Fragen, Kenntnisse, Ideen, Vorhaben und Aktivitäten in der Region. Im Rahmen des BMBF-geförderten Projekts „Innovationsraum.Land“ bieten wir gemeinsam mit dem Fraunhofer CeRRI einen Diskussionsraum für Ihre Ideen und Wünsche sowie eine Prozessbegleitung hin zum konkreten Projekt.

Mögliche Themen könnten z.B. sein:

- Begrünung der bebauten Umwelt (z.B. Fassaden- und Dachbegrünung, Urban Gardening)
- Angebot für regionale Produkte (z.B. Eierautomat)
- Recycelbare Baustoffe und -materialien
- Renaturierung/Naturschutz
- Müllvermeidung

*Einfach machen!  
Haben Sie eine konkrete Projektidee,  
Lösungsvorschläge oder Umsetzungsideen?  
Dann sprechen Sie uns an.*



INNOVATIONSRAUM LAND





# EINFACH MACHEN!

## Berufliche Perspektiven und neue Arbeitsorte

### Ausgangssituation

Klassische Ausbildungsberufe prägen die ländliche Region. Gerade bei kleinen und mittleren Unternehmen herrscht Fachkräftemangel, sodass diese um Nachwuchskräfte werben müssen. Es fehlt ihnen oftmals an Sichtbarkeit und Attraktivität, sodass junge Menschen für ihre Aus- und Weiterbildung die Region verlassen. Die digitale Präsenz von Unternehmen, Möglichkeiten des flexiblen und ortsunabhängigen Arbeitens sowie die Implementierung neuer technologischer Möglichkeiten in vorhandene Arbeitsprozesse halten nur langsam Einzug in den Arbeitsalltag.

### Ziele & Herausforderungen

Zur Verbesserung der aktuellen Situation sind vor allem folgende Fragen zu beantworten:

- Wie können Unternehmen Schüler\*innen über digitale Medien erreichen?
- Wie lassen sich neue Arbeitsorte entwickeln und gestalten und die Infrastruktur für ortsunabhängiges Arbeiten schaffen?
- Wie lassen sich neue Technologien sinnvoll integrieren und Arbeitsprozesse erleichtern?
- Wie kann außerschulisches und lebenslanges Lernen ermöglicht werden?

### Zielgruppe

Alle interessierten Bürger\*innen, gesellschaftliche Akteure, Unternehmen sowie Akteure aus Politik und Verwaltung.

Für weitere Informationen melden Sie sich gerne bei Arndt Schäfer, Landfabrik Windeck-Schladern  
Tel.: 0160 666 31 71  
Mail: info@landfabrik.de

### Unser Angebot

Die Landfabrik ist Ansprechpartner für Ihre Fragen, Kenntnisse, Ideen, Vorhaben und Aktivitäten in der Region. Im Rahmen des BMBF-geförderten Projekts „Innovationsraum.Land“ bieten wir gemeinsam mit dem Fraunhofer CeRRI einen Diskussionsraum für Ihre Ideen und Wünsche sowie eine Prozessbegleitung hin zum konkreten Projekt.

Mögliche Themen könnten z.B. sein:

- Vorstellungsmöglichkeiten für regionale Unternehmen an Schulen / Formate zum Kennenlernen
- App zur Steigerung der Sichtbarkeit von Unternehmen
- Schaffung neuer Ausbildungsplätze/-berufe
- Digitale Bewerbungsmöglichkeiten

GEFÖRDERT VOM



Bundesministerium  
für Bildung  
und Forschung

Center for Responsible  
Research and Innovation



Fraunhofer  
IAO



*Einfach machen!  
Haben Sie eine konkrete Projektidee,  
Lösungsvorschläge oder Umsetzungsideen?  
Dann sprechen Sie uns an.*



INNOVATIONSRAUM LAND