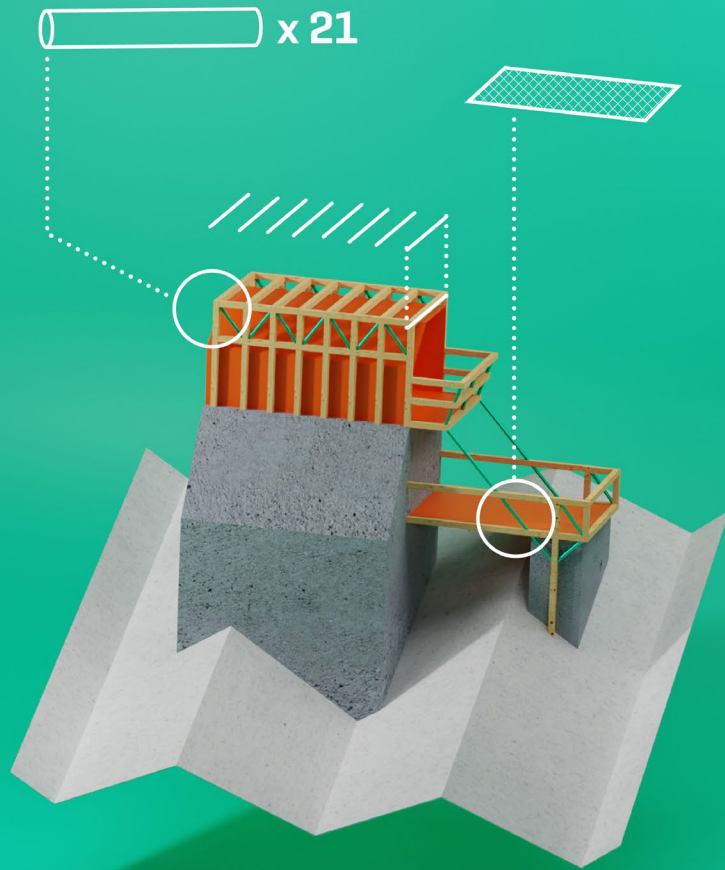


# EINFACH MACHEN!

## Digitales Planen und Bauen (BIM)



x 21

### AUSGANGSSITUATION

Zum Planen und Bauen von Architektur müssen verschiedenen Gewerke zusammenarbeiten. Die Daten und Prozesse werden in einer Vielzahl von Verwaltungssystemen und Planungssoftware bearbeitet, zwischen denen oft keine Schnittstellen existieren. Aufmaß und Dokumentation sind zeitaufwendig und oft ungenau. Der hohe zeitliche und personelle Aufwand, der beim Management im Bau und im Betrieb einer Immobilie entsteht erzeugt Kosten.

### ZIELE & HERAUSFORDERUNGEN

In der Bauwirtschaft und im Handwerk gilt es digitale Technologien effizient durch den Einsatz von Building Information Modeling (BIM) zu nutzen, um Planungs- und Bauprozesse nachhaltiger zu gestalten, sowie das Gebäudemanagement zu vereinfachen, Abläufe zu optimieren und Kosten einzusparen. Drängende Fragen sind vor allem:

*Welchen Vorteil hat Planen und Bauen mit BIM im Bestand?*

*Wie ist der Stand der Technik und wer in der Region arbeitet bereits damit?*

*Mit wem könnte ich gegebenenfalls sinnstiftend kollaborieren?*

*Wie lassen sich Bauvorhaben realitätsnah planen und visualisieren?*

*Wie lässt sich das Gebäudemanagement durch BIM optimieren?*

*Wie kann die dezentrale Datenerfassung „auf der Baustelle“ erfolgen?*

*Möchten auch Sie Ihr Unternehmen nachhaltig für die Zukunft weiterentwickeln?*

### ZIELGRUPPE

Alle Unternehmen, die sich nachhaltig weiterentwickeln wollen. KMUs aus den Bereichen der Bauwirtschaft (Bauunternehmen, Handwerker, Ingenieure, Planungs- & Architekturbüros, etc.).

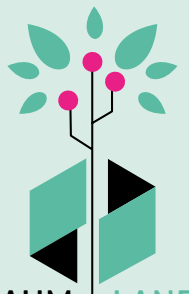
Für weitere Informationen oder ein unverbindliches Kennenlernen melden Sie sich bitte bei Arndt Schäfer, Landfabrik Windeck-Schladern  
Tel.: 0160 666 3171  
Mail: [info@landfabrik.de](mailto:info@landfabrik.de)

### UNSER ANGEBOT - IHR NUTZEN

Die Landfabrik ist Ansprechpartner für Ihre Fragen, Kenntnisse, Ideen, Vorhaben und Aktivitäten in der Region. Im Rahmen des BMBF-geförderten Projekts „Innovationsraum.Land“ bieten wir gemeinsam mit der Fraunhofer Gesellschaft Lösungen für individuelle Probleme ihres Unternehmens. Wir informieren Sie kostenlos über neue Technologien und Anwendungsmöglichkeiten in kleinen und mittelständischen Unternehmen! Darüber hinaus erarbeiten wir mit dem Know-How aus verschiedenen Fraunhofer Instituten konkrete Ideen für die Weiterentwicklung Ihres Unternehmens in kollaborativen Projekten. Mögliche Themen:

- Anwendungsmöglichkeiten des BIM (Building Information Modeling) Verfahrens zur Erstellung digitaler Abbilder von existierenden oder zu planenden Bauwerken
- Technologien zur realitätsnahen Planung und Visualisierung von Bauvorhaben (z.B. VR/AR/MR)
- Technologische Möglichkeiten im Bau-Handwerk (z.B. 3D-Vermessung und Dokumentation)
- Einsatz von Künstlicher Intelligenz (KI) in der Baubranche
- Ihr individueller Themenvorschlag

*Einfach machen!  
Sprechen Sie uns an und  
nutzen Sie unser Angebot  
zur Kollaboration!*



INNOVATIONSRAUM LAND

GEFÖRDERT VOM



Bundesministerium  
für Bildung  
und Forschung



Center for Responsible  
Research and Innovation  **Fraunhofer**